



**ŘSD ČR**  
ŘEDITELSTVÍ SILNIC A DÁLNIC ČR

# Vady vyplývající z projektové dokumentace projevující se při realizaci

---

24. 5. 2023

Ing. Jiří Hlavatý, Ph.D.  
ředitel Úseku kontroly kvality staveb

# Vady projektových dokumentací mající vliv na průběh výstavby

- Vady PD vyplývající z nedostatečných diagnostických průzkumů stávajících mostů
- Vady PD vyplývající z nedostatečných diagnostických průzkumů stávajících vozovek
- Vady PD vyplývající z nedostatečných znalostí inženýrsko - geologických poměrů
- Vady PD způsobené nezohledněním fáze údržby
- Špatný koncept návrhu v návaznosti na související okolnosti
  - Vady způsobené chybějícím technickým řešením a detaily
  - Vady způsobené nekoordinací mezi projektanty
  - Vady způsobené nereflektováním terénu v návrhu řešení



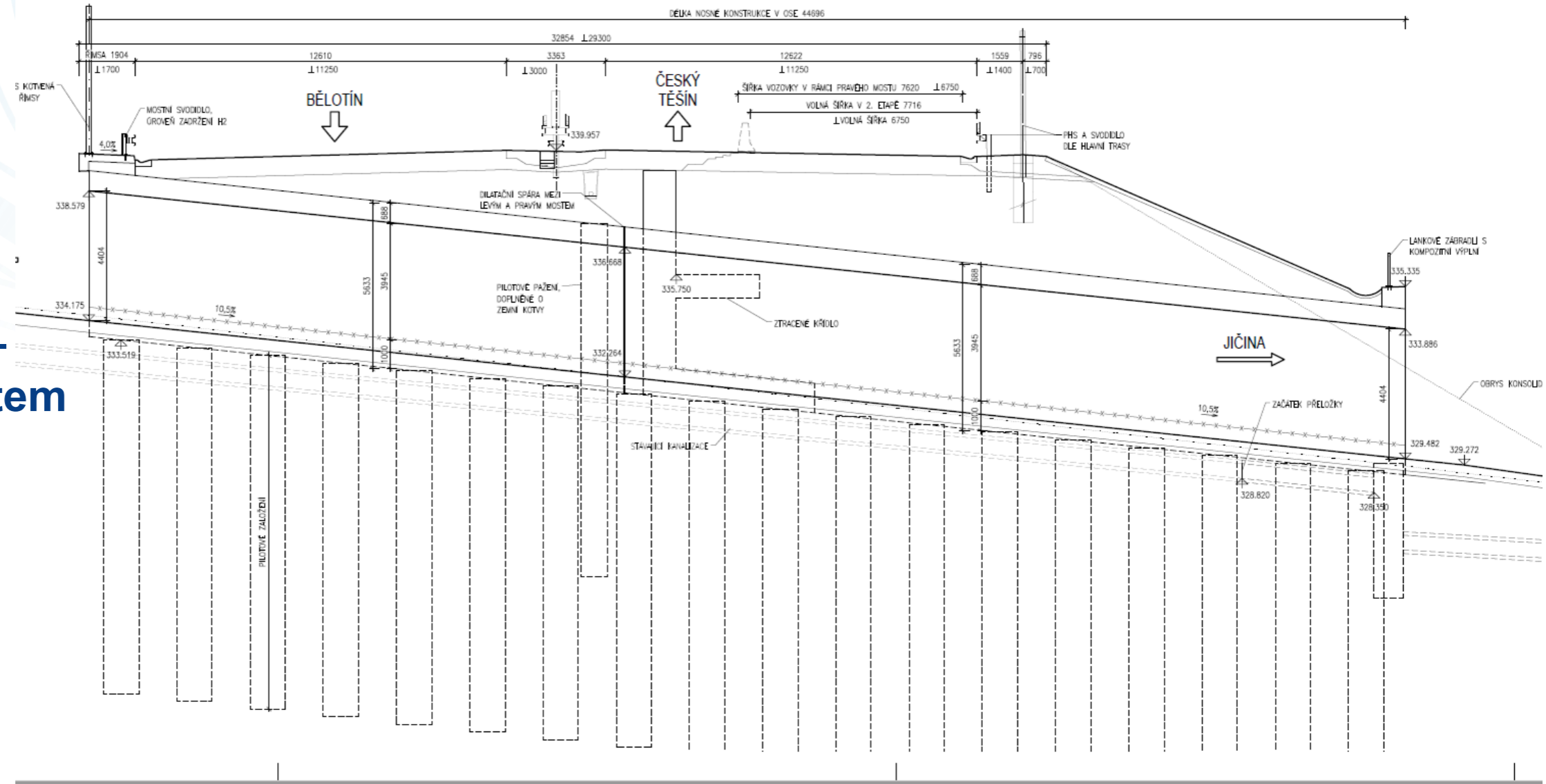
## Vady vyplývající z nedostatečných diagnostických průzkumů stávajících mostů

- Při zpracování DSP nebylo plánováno konsolidační opatření (násyp) v místě výstavby rozšíření stávajícího přesypaného mostu. Po přepočtu v RDS je zjištěný předpokládaný pokles 200 mm.
- Provedena diagnostika stávajícího mostu, který má být dle PDPS zachován. Zjištěný stav nevyhoví na namáhání předpokládaným poklesem (dřík opěr bez výztuže, vyztužen pouze úložný práh)
- Je navržena výstavba nového mostu místo sanace stávajícího mostu
- Dochází k výraznému prodloužení doby výstavby.





## RDS změnová – Příčný řez mostem





## Vady vyplývající z nedostatečných diagnostických průzkumů stávajících vozovek

- Při zpracování PDPS není řádně provedena diagnostika s ohledem na výskyt PAU ve stávajících konstrukcích vozovky. Tímto chybí položka na odvoz odpadu / nebezpečného odpadu.
- Při výstavbě je Zhotovitelem provedena diagnostika na výskyt PAU a je nutné kontaminované konstrukční vrstvy odvézt jako odpad /nebezpečný odpad namísto postupu dle vyhl. 130/2021. Např. provést studenou recyklaci na místě.

## Vady vyplývající z nedostatečných znalostí inženýrsko - geologických poměrů

- Před zpracováním PDPS není dostatečně proveden inženýrsko – geologický průzkum území v potenciálně sesuvném území.
- Při geotechnickém monitoringu v průběhu výstavby je zjištěno, že dochází k plíživému sesuvu.
- Je navrženo a realizováno technické řešení zabraňující sesuvu území.
- Dochází k výraznému prodloužení doby výstavby.



**Popis opakující se vady:**

- chybí řešení v PD přístupy pro imobilní k SOS hláskám,
- řešení dlažby bez opory v obrubníku, dodatečně řešeno do položeného curbkingu
- umístění poklopu k revizní šachtě nenavazuje na výdlažbu, neřešené v PD jakým způsobem má být provedeno, nejsou definovány sklony výdlažby v návaznosti na kolmé osazení poklopu





**Popis opakující se vady:**

- nedefinování rozsahu obetonávky, chybí parametry přípustných odchylek řešení; kolik cm je přijatelná obetonávka na šířku/na výšku, tvar obetonávky (pro napojení výdlažby)
- není v PD definovaná výška výdlažby vůči dobetonávce revizního poklopu





**Popis opakující se vady:**

- umístění svodidlového sloupku do výdlažby odvodnění u mostu
- v PD není rozložení sloupků svodidel u přechodové oblasti, projektant nezkoordinoval PD
- často chybí řešení svodidel v přechodové oblasti zcela, v PD u mostního objektu končí svodidla v přechodové oblasti, v PD silničního tělesa začínají svodidla s odstupem cca 3 až 5 metrů. Vzniká vakuum neřešené oblasti dvou různých systémů zadržnosti, často i dvou výrobců. Častá chyba PD je různá výška těchto typů svodidel, bez technického řešení napojení





**Popis opakující se vady:**

- návrh zábradlí na mostě
- v PD návrhu není počítáno s ochrannou čepičkou matky, výsledkem jsou neřešitelné detaily. Patky mají předvrtané otvory dle PD s umístěním po instalaci.





**Popis opakující se vady:**

- vyústění drenáže
- v PD návrhu není definováno: rozsah a způsob seřiznutí vyústění, začištění ani ochrana proti mechanickému poškození při čištění koryta majetkovým správcem. Při tomto způsobu provedení dochází k zachycení mechanizací





**Popis opakující se vady:**

- řešení detailu napojení geobuněk na odvodňovací žlaby
- v PD návrhu není definováno: rozsah a způsob napojení, ukotvení první řady, přesypání (výška oproti žlabu), začištění ani ochrana proti mechanickému poškození při čištění koryta majetkovým správcem. Při tomto způsobu provedení dochází k zachycení mechanizací
- u geobuněk obecně chybí detaily pro pokládku, ukončení a v PD se často vyskytují návrhy v rozporu s pokyny výrobce.





**Popis opakující se vady:**

- kolize návrhu umístění šachty s obrubníkem
- v PD nedošlo ke koordinaci mezi PD 300 a PD 200





**Popis opakující se vady:**

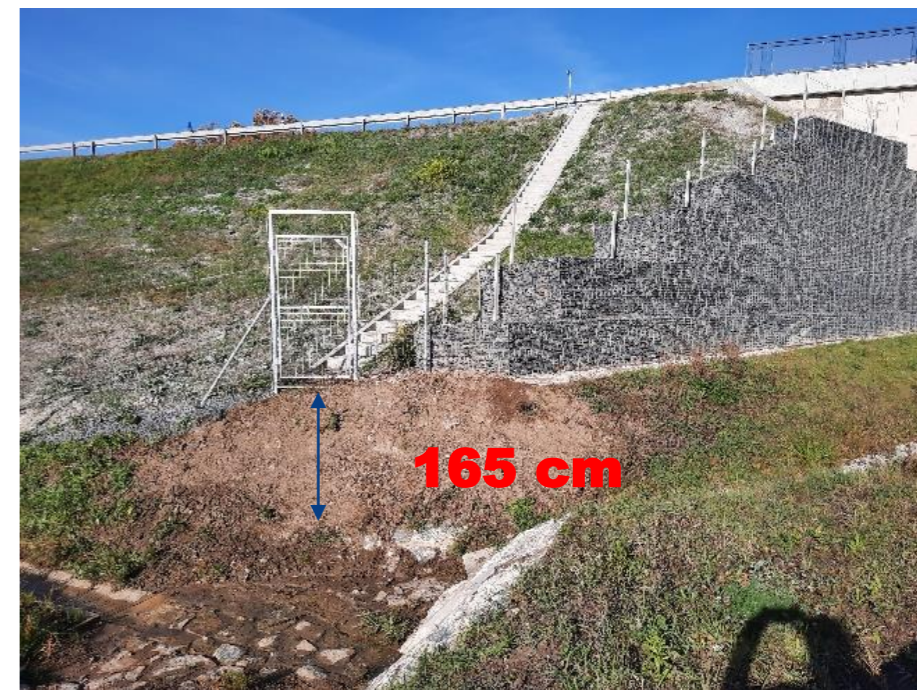
- návrh dna šachty a umístění žebříčku neumožňuje bezpečný sestup (rovná plocha je na opačné straně vůči žebříčku)
- žebříček v kolizi s vyústěním drenáže





**Popis opakující se vady:**

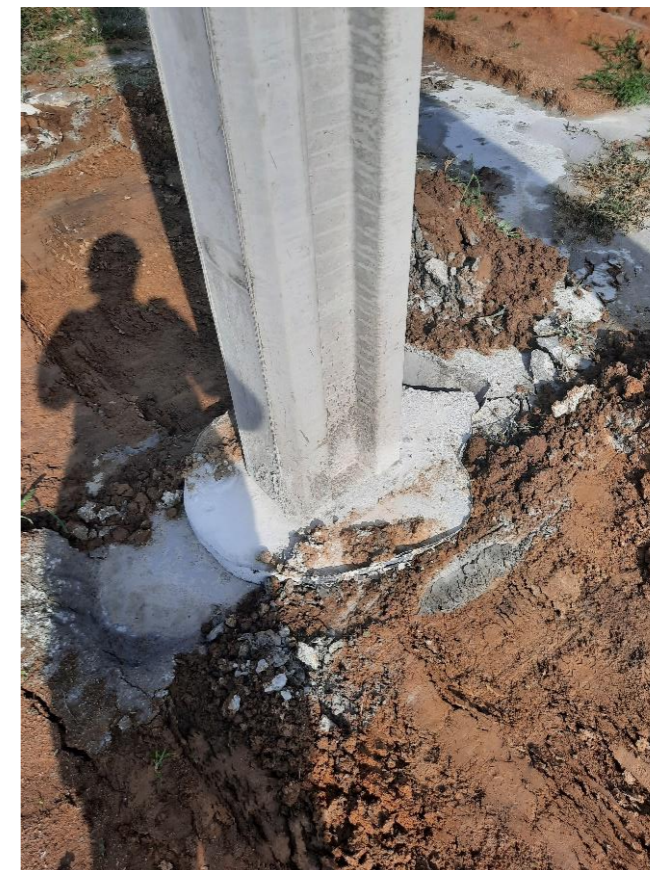
- Umístění branek
- V PD nedošlo ke kontrole umístění branek vůči budoucím úpravám svahování a řešení odvodnění, častá chyba návrhu umístění způsobuje nefunkčnost branek.
- V případě, že se jedná o branky určené k průjezdu mechanizace, nejčastěji chybí přejezduschopnost přes odvodňovací žlab (řešení propustku).





**Popis opakující se vady:**

- technicky nedostatečně řešený návrh v PD na ztracené bednění pro patky na PHS
- deformující se, nezabezpečeno min krytí výztuže, nezabezpečeno vytečení betonové směsi, není zaručena stejná výška u všech patek v linii PHS







## ŘEDITELSTVÍ SILNIC A DÁLNIC ČR

**Ing. Jiří Hlavatý, Ph.D.**  
ředitel Úseku kontroly kvality staveb